

Mechanical characteristics

cables
 interface dimensions acc. to assembly code
 center conductor
 outer conductor
 mating life

Components

center contact
 outer contact
 other metal parts
 crimp ferrule
 insulator
 gasket

Electrical characteristics

impedance
 frequency
 return loss
 insertion loss
 working voltage
 voltage proof
 insulation resistance
 contact resistance
 center contact
 outer contact

Environmental

operating temp.
 RoHS compliant

Mechanische Eigenschaften

Kabel
 Steckgesicht nach Montageanleitung
 Innenleiter
 Außenleiter
 Steckzyklen

Bauteile

Innenkontakt
 Außenkontakt
 sonstige Metallteile
 Crimprohr
 Isolierung
 Dichtung

Elektrische Eigenschaften

Wellenwiderstand
 Frequenz
 Rückflussdämpfung
 Einfügedämpfung
 Betriebsspannung
 Prüfspannung
 Isolationswiderstand
 Durchgangswiderstand
 Innenkontakt
 Außenkontakt

Umgebung

Betriebstemperatur
 RoHS konform

cable group / Kabelgruppe G 1 (RG-58C/U):
 7806A Belden, 9907 Belden, CNT-195 Andrew,
 HPF 195 Harbour Industries, KX 15, LMR-195 TMS,
 RG-58C/U, WCX195 NEK/CDT
 YR23092 Belden

IEC 61169-8
 A0205
 Crimp
 Crimp
 >500

Materials / Material

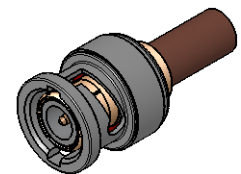
CuZn39Pb3
 CuZn39Pb3
 (b) GD-ZnAl4Cu1
 Cu SF w
 PTFE
 silicone / Silikon

Finish / Oberfläche

NiP-Au
 Cu2Ni5
 (b) Zn/Cu6Ni6
 Ni5

50 Ω
 0-4 GHz
 typ.: 1GHz-27dB; 2GHz-24,5dB; 3GHz-24,5dB
 ≤0,15 dB up to/bis 3 GHz
 ≤ 500 V_{eff} / 50 Hz
 1,5 kV_{eff} / 50 Hz
 ≥ 5 GΩ
 ≤ 20 mΩ
 ≤ 5 mΩ

M 1:1



(a)

Änd./ rev. index	Änderungs-Nr. / revision code	Datum/ date	Name/ name	gez./ drawn	Datum/ date	Name/ name	Gewicht/ weight [g]
					03.08.2016	KL	
				gepr./ appr.	04.08.2016	BJ	ca./approx. 10,8
Maßstab/ scale				Benennung/ title			
2:1 (1:1)				BNC Straight Plug BNC-Kabelstecker			
untol. Maße/ dim. without tolerances according to				Unterl./ doc. type		Zeichnungsnr./ drawing no.	
				K		J01000A1255	
Ersatz für/ replaces				Zeichnung vom 18.04.2000			
							
				 Maße/ dimensions: mm			
				Original : DIN A4			
				Blatt/ sheet 1 von/ of 1			

b 28492 13.02.2017 MA
 a 28036 04.08.2016 KL