

**Mechanical characteristics**

cables  
  
interface dimensions acc. to assembly instruction  
center conductor  
outer conductor  
mating life  
recommended coupling torque

**Components**

inner conductor  
outer contact  
body  
locking ring  
other metal parts  
insulator  
gasket

**Electrical characteristics**

impedance  
frequency  
return loss  
intermodulation  
voltage proof

**Environmental**

operating temp.  
mating face sealing (plugged)  
RoHS compliant

**Mechanische Eigenschaften**

Kabel  
  
Steckgesicht nach Montageanleitung  
Innenleiter  
Außenleiter  
Steckzyklen  
empfohlenes Kupplungsdrehmoment

**Bauteile**

Innenleiter  
Außenkontakt  
Körper  
Sicherungsring  
sonstige Metallteile  
Isolierung  
Dichtung

**Elektrische Eigenschaften**

Wellenwiderstand  
Frequenz  
Rückflussdämpfung  
Intermodulation  
Prüfspannung

**Umgebung**

Betriebstemperatur  
Querdichtigkeit  
RoHS konform

G10 (UT-141): 1673A Belden; EZ 141 Suhner; Flexiform 402 NM Habia Cable; RG-402/U; Sucoform 141 Suhner; UT-141 Micro-Coax

NEX10 (Screw)  
C45  
solder / löt  
solder / löt  
>100

1,5 Nm

**Materials / Material**

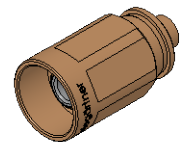
brass / Messing  
CuBe2Pb  
brass / Messing  
CuBe2  
brass / Messing  
PTFE  
silicone

**Finish / Oberfläche**



Cu2Ag5  
Cu2Ag3  
Cu5Ag2  
  
CuSnZn3

50 Ω  
0 - 6 GHz  
typ.: 2 GHz - 36 dB; 4 GHz - 32 dB; 6 GHz - 30 dB  
<-160 dBc @ 2x20 W  
1,5 kV @ 50 Hz

M 1:1



produced under licence / produziert unter Lizenz

Änd./ rev. index	Änderungs-Nr. / revision code	Datum/ date	Name/ name	gez./ drawn	Datum/ date	Name/ name	Gewicht/ weight [g]
					08.10.2020	HR	
				gepr./ appr.	01.11.2020	VM	ca./approx. 9
Maßstab/ scale		Benennung/ title					
2:1 (1:1)		NEX10 <sup>®</sup> Straight Plug NEX10 <sup>®</sup> Kabelstecker					
untol. Maße/ dim. without tolerances according to		Untert./ doc. type	Zeichnungsnr./ drawing no.				
		K	J01490A0001				
		Ersatz für/ replaces	EWC00087-20				
							
				 Maße/ dimensions: mm			
				Original : DIN A4			
				Blatt/ sheet 1 von/ of 1			