

Mechanical characteristics

cables

interface dimensions acc. to assembly instruction
 centre conductor
 outer conductor

mating life

Components

centre contact
 outer contact
 insulator

Electrical characteristics

impedance
 frequency
 return loss
 intermodulation
 voltage proof
 power rating

Environmental

operating temp.
 mating face sealing (plugged)
 RoHS compliant

Mechanische Eigenschaften

Kabel

Steckgesicht nach Montageanleitung
 Innenleiter
 Außenleiter

Steckzyklen

Bauteile

Innenkontakt
 Außenkontakt
 Isolierung

Elektrische Eigenschaften

Wellenwiderstand 50 Ω
 Frequenz 0-6 GHz
 Rückflussdämpfung typ.: 2 GHz - 36dB; 4 GHz - 32dB; 6 GHz - 28dB
 Intermodulation <-160 dBc 2x20 W
 Prüfspannung 1 kV_{eff} / 50 Hz
 Leistungsübertragung 100 W @ 2 GHz @ 85°C

Umgebung

Betriebstemperatur -55°C / +125°C
 Querdichtigkeit (gesteckt) IP 68 (IEC 60529), 24h / 1m
 RoHS konform 2011/65/EU

G10 (UT-141): 1673A Belden; EZ 141 Suhner; Flexiform 402 NM Habia Cable; RG-402/U; Sucoform 141 Suhner; UT-141 Micro-Coax

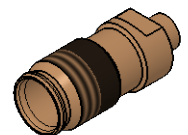
NEX10
 C45
 solder / löt
 solder / löt

>100



Material / Material Finish / Oberfläche

CuBe2Pb Cu2Ag5
 brass / Messing CuSnZn3
 PTFE

M 1:1



produced under licence / produziert unter Lizenz

Änd./ rev. index	Änderungs-Nr. / revision code	Datum/ date	Name/ name	gez./ drawn	Datum/ date	Name/ name	Gewicht/ weight [g]
				gepr./ appr.	12.10.2020	GB	
					19.10.2020	VM	ca./approx.
Maßstab/ scale				Benennung/ title			
2:1 (1:1)				NEX10® Straight Jack NEX10® Kabelbuchse			
untol. Maße/ dim. without tolerances according to				Untert./ doc. type		Zeichnungsnr./ drawing no.	
				K		J01491A0001	
Ersatz für/ replaces				EWB90115-10			
							
				 Maße/ dimensions: mm			
				Original : DIN A4			
				Blatt/ sheet 1 von/ of 1			