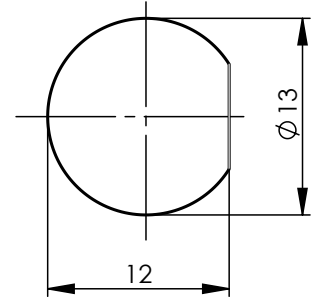


panel piercing /
Montagebohrung: Z004



Mechanical characteristics

cables

interface dimensions acc. to
assembly instruction
centre conductor
outer conductor
panel piercing
mating life

Components

centre contact
outer contact
other metal parts
insulator
O-ring

Electrical characteristics

impedance
frequency
return loss
intermodulation
voltage proof
power rating

Environmental

operating temp.
mating face sealing (plugged)
panel sealing
RoHS compliant

Mechanische Eigenschaften

Kabel

Steckgesicht nach
Montageanleitung
Innenleiter
Außenleiter
Montageausschnitt
Steckzyklen

Bauteile

Innenkontakt
Außenkontakt
sonstige Metallteile
Isolierung
O-Ring

Elektrische Eigenschaften

Wellenwiderstand
Frequenz
Rückflussdämpfung
Intermodulation
Prüfspannung
Leistungsübertragung

Umgebung

Betriebstemperatur
Querdichtigkeit (gesteckt)
Einbaudichtigkeit
RoHS konform

G10 (UT-141): 1673A Belden; EZ 141 Suhner;
Flexiform 402 NM Habia Cable;
RG-402/U; Sucoform 141 Suhner;
UT-141 Micro-Coax

NEX10
C45
solder / löt
solder / löt
Z004
>100

Material / Material Finish / Oberfläche

CuBe2Pb
brass / Messing
brass / Messing
PTFE
silicone

Cu2Ag5
CuSnZn3
CuSnZn3



50 Ω
0-6 GHz
typ.: 2 GHz - 36dB; 4 GHz - 32dB; 6 GHz - 28dB
<-160 dBc 2x20 W
1 kV_{eff} / 50 Hz
100 W @ 2 GHz @ 85°C

-55°C / +125°C
IP 68 (IEC 60529), 24h / 1m
IP 68 (IEC 60529), 24h / 1m
2011/65/EU

M 1:1



produced under licence / produziert unter Lizenz

Änd./ rev. index	Änderungs-Nr. / revision code	Datum/ date	Name/ name	Datum/ date	Name/ name	Gewicht/ weight [g]
			gez./ drawn	12.10.2020	GB	
			gepr./ appr.	19.10.2020	VM	ca./approx.
Maßstab/ scale		Benennung/ title				
2:1 (1:1)		NEX10® Bulkhead Jack NEX10® Kabeleinbaubuchse				
untol. Maße/ dim. without tolerances according to		Untert./ doc. type	Zeichnungsnr./ drawing no.			
		K	J01491A0007			
		Ersatz für/ replaces	EWB90115-20			
						
				 Maße/ dimensions: mm		
				Original : DIN A4		
				Blatt/ sheet 1 von/ of 1		