

Mechanical characteristics

cables

interface dimensions acc. to assembly instruction
 centre conductor
 outer conductor
 panel piercing
 mating life

Components

centre contact
 outer contact
 insulator

Electrical characteristics

impedance
 frequency
 return loss
 intermodulation
 voltage proof
 power rating

Environmental

operating temp.
 mating face sealing (plugged)
 RoHS compliant

Mechanische Eigenschaften

Kabel

Steckgesicht nach Montageanleitung
 Innenleiter
 Außenleiter
 Montageausschnitt
 Steckzyklen

Bauteile

Innenkontakt
 Außenkontakt
 Isolierung

Elektrische Eigenschaften

Wellenwiderstand
 Frequenz
 Rückflussdämpfung
 Intermodulation
 Prüfspannung
 Leistungsübertragung

Umgebung

Betriebstemperatur
 Querdichtigkeit (gesteckt)
 RoHS konform

G10 (UT-141): 1673A Belden; EZ 141 Suhner; Flexiform 402 NM Habia Cable; RG-402/U; Sucoform 141 Suhner; UT-141 Micro-Coax

NEX10
 C45
 solder / löt
 solder / löt
 Z179
 >100

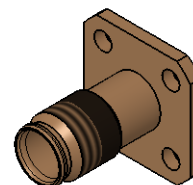
Material / Material Finish / Oberfläche

CuBe2Pb
 brass / Messing
 PTFE


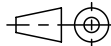
Cu2Ag5
 CuSnZn3

50 Ω
 0-6 GHz
 typ.: 2 GHz - 36dB; 2 GHz - 32dB; 6 GHz - 28dB
 <-160 dBC 2x20 W
 1 kV_{eff} / 50 Hz
 100 W @ 2 GHz @ 85°C

M 1:1



produced under licence / produziert unter Lizenz

Änd./ rev. index	Änderungs-Nr. / revision code	Datum/ date	Name/ name	Datum/ date	Name/ name	Gewicht/ weight [g]
			gez./ drawn	12.10.2020	GB	
			gepr./ appr.	19.10.2020	VM	ca./approx.
Maßstab/ scale			Benennung/ title			
2:1 (1:1)			NEX10® Panel Jack NEX10® Kabeleinbaubuchse m. Fl.			
untl. Maße/ dim. without tolerances according to			Untert./ doc. type	Zeichnungsnr./ drawing no.		
			K	J01491A0009		
Ersatz für/ replaces			EWB90115-30			
						
			 Maße/ dimensions: mm			
			Original : DIN A4			
			Blatt/ sheet 1 von/ of 1			